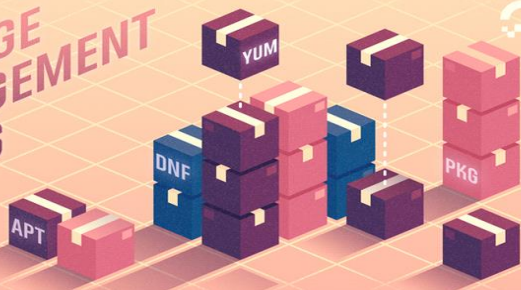


# PACKAGE MANAGEMENT BASICS



秀和の

## 包装資材のご案内 秀和産業株式会社

HP <http://shuuwa.co.jp/>

○和菓子用 菓子箱 6号～10号【金銀砂子柄4寸×6寸×1.5寸から5分刻み8寸×尺まで】

○お赤飯用赤箱 3合～1升【お赤飯500g、1kg、1.5kg、2kg入】

○笹折 6寸～9寸【お赤飯1合、1.5合、2合、3合入】 ○涼菓化粧箱 6個～12個

○鳥の子折 5合～1升【鳥の子餅用1kg、2kg入】 ○水羊羹箱 6個～16個

○白ツヤ折5・5寸角【紅白・仏事饅頭5個】 ○カステラ箱（金）【1斤・1.5斤・2斤用】

○和2特小～大 紅白・仏事饅頭2個入用

○WB（緑）、WC（紫）4号～20号【和菓子サービス折、和生カップ用】

●和生カップ、ルミアカップ【生菓子1個用】 ●ルミアトアレ【生菓子3個、棹物用】

●フードカップ、白角カップ、透明角カップ、だんごパック、パール皿 各種規格品

●生あんみつ用カップ【印刷・無地】、丸カップBC【60cc・90cc・120cc・200cc】

●水まんじゅう用丸カップBC、プリンカップBC ●タレ入各種、袋入スプーン各種

●脱酸素剤【ワンダーキープ】20号～200号 ●乾燥剤【シリカゲル】1.5g・3g

●脱酸素用ガスバリアー袋【饅頭1ヶ用、4～5個用、栗蒸し羊羹用、どら焼き用、カステラ半斤・1斤・1.5斤用、キャンズ袋】 ●紙経木3寸～6寸幅、木経木は4寸・5寸

●セパレートペーパー【オープン・蒸し物はく離紙】鉄板6枚取用、8枚取用、セイロ尺2・尺3尺4、スチーマーBOX用、取り寄せで穴あきタイプ、中華まん用、特注サイズ品

○掛け紙【赤棒3寸～6寸、四方紅・仏4寸～9寸、御赤飯、寿、仏、水引紅白・仏、甘味】

○雲竜カップ【5号～7号】 ○グラシンカップ【4号～9号】 ○アルミカップ【5号～9号】

○マドレーヌカップ【アルミ・グラシン】 ○ふくさ絞り ○ビニタイ金、レーヨンツイスト

○ポリシート【12cm角・13cm角・15cm角・18cm角・20cm角・30cm角】

○防湿セロシート・耐熱セロシート【13cm角・15cm角・18cm角】

○ショーレックスシート【23cm角・25cm角・30cm角】 ○ポリ袋 No.1～No.20規格サイズ

○ユニパックA4 ○ホワイトパック2号～6号 ○レジ袋（和菓子入り） ○業務用ラップ

○割りばし各種 ○天然竹皮M・L ○短冊各種 ○熨斗（輪状・棒状） ○紅白・仏包装ひも

○結草 ○人工葉【桜・笹】 ○セロテープ ○輪ゴム ○のしもち袋 ○花びら餅個包装

○和菓子個包装袋【無地・どら焼・いちご大福】 ○千歳飴袋

○シール【いちご・わらび餅・栗むし羊羹・梅・水まんじゅう】

○のぼり【おはぎ・柏餅・水羊羹 他】 ○店頭用ポスター各種

★ 上記以外もお取り寄せ可能です。お気軽にお問い合わせください。

